

Beleuchtungsmodul für RC-Modelle

(Artikel basierend auf Steuerplatine 310, K100B, K100E)

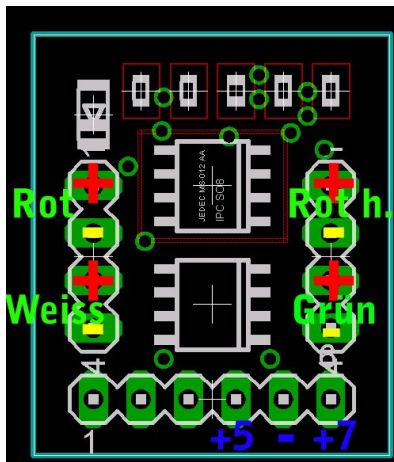
Installationsbeschreibung

1. Anschluss der LED

Die beiliegenden LED werden nach unten stehenden Anschlussbild angelötet. Das längere Beinchen der LED ist Plus.

2. Anschluss der Stromversorgung

Das Stromkabel kommt mit MINUS (schwarz) an „-“, das rote Kabel „Plus“ kommt an „+7“. Die Schaltung kann auch für 3S oder 4S Akkus verwendet werden (7V-25V), Anschluss erfolgt immer bei „+7“. Bei Stromversorgung über den Empfänger (5V) Pluskabel an „+5“ anschliessen.



Bitte vor Inbetriebnahme im Modell unbedingt einen Entfernungstest vornehmen! Bei ungünstiger Lage der Antenne kann eine Störung nicht ausgeschlossen werden.

Viel Spaß!

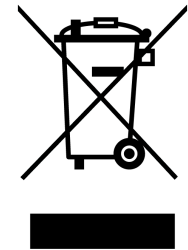
Bei Rückfragen oder Reklamation bitte wenden an:

info@rc-beleuchtung.com

Webseite für weitere Info und Tips: www.rc-beleuchtung.com

RC-Beleuchtung

Januar 2009



HINWEIS

Niemals direkt in die LED's schauen!